

L'occasion de se rencontrer, s'informer & d'échanger ensemble

# Comment choisir ses arbres en fonction du sol dans un contexte climatique changeant ?

INVITATION

## Réunion forestière

29 mai 2026 à 9h30

Fontaine-les-Coteaux

Proche du lieu dit « La Ville »

Ces dernières années les arbres de nos forêts ont subi les effets parfois brutaux des évolutions du climat, entraînant dépérissements, ralentissement de croissance... Les forestiers sont confrontés à plusieurs incertitudes quant à l'adaptation des essences en place et à installer.

Maintenant, dans la mesure du possible, la règle de sylviculture qui prévaut est de mélanger les essences afin de diluer le risque, mais faut-il encore savoir quoi choisir.

Pour répondre à cet enjeu majeur, il existe plusieurs outils d'aides à la décision pour faire les meilleurs choix lors du renouvellement d'un peuplement forestier. Venez les découvrir !

### Programme

○ 9h30 -12h en forêt :

- Visite de parcelles renouvelées ou à renouveler.
- Présentation des outils d'aide au diagnostic et à la décision : clim'essences, bioclimsol...
- Discussions sur les itinéraires techniques à favoriser.

\* Prévoir une tenue adaptée à la marche en forêt et aux conditions météorologiques du jour.

Réunion gratuite organisée par la délégation régionale Île-de-France Centre-Val de Loire du Centre National de la Propriété Forestière et le GDF Loir-et-Cher.

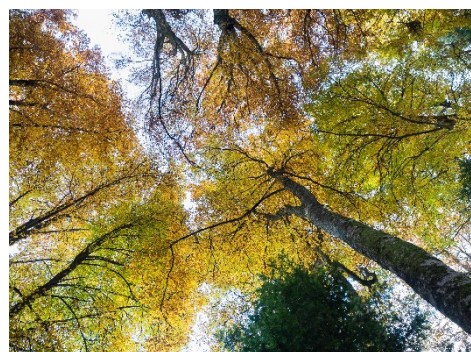


### Renseignements

Evaëlle BOURDAIS

Tel. 06 14 52 88 40

Mail. [evaëlle.bourdais@cnpf.fr](mailto:evaëlle.bourdais@cnpf.fr)



Léa Boubet © CNPF

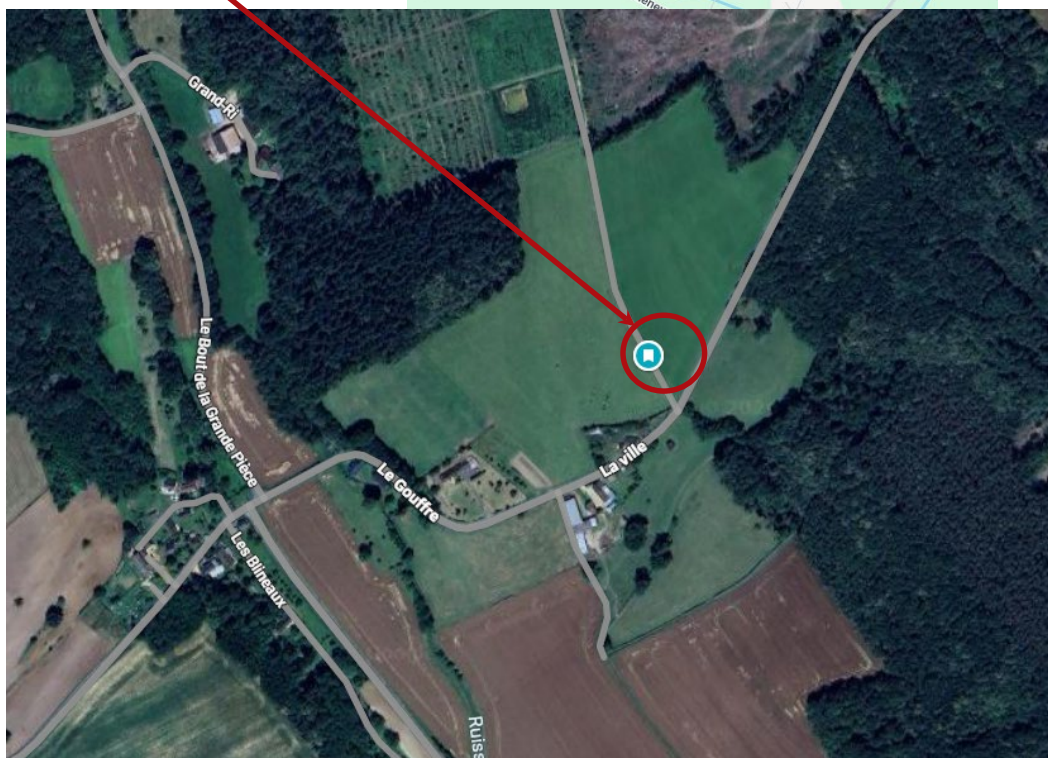
Etienne Beraud © CNPF

## Comment venir ?

**29 MAI 2026**

**9h30**

**Fontaine-les-Coteaux  
Proche du lieu-dit « La Ville »**



Réunion forestière

**Merci de retourner le coupon  
réponse avant le 18 mai 2026**

**Evaëlle BOURDAIS**

**CNPF Île-de-France Centre-Val de Loire**

**5, rue de la Bourie Rouge - CS 52349 - 45023 ORLÉANS Cedex 1**

**06 14 52 88 40 - evaëlle.bourdais@cnpf.fr**

**Madame, Monsieur. :** .....

**Adresse :** .....

**Tél. (en cas d'annulation) :** .....

Conformément à la législation en vigueur relative à l'informatique, aux fichiers et aux libertés, vous disposez d'un droit d'accès, de rectification et d'effacement de vos données à caractère personnel. Vous bénéficiez, en outre, de la possibilité de limiter ou de vous opposer au traitement qui vous concerne. Vous disposez, de plus, du droit à la portabilité de vos données. Pour toute information, contactez dpo@cnpf.fr



Centre National de  
la Propriété Forestière