

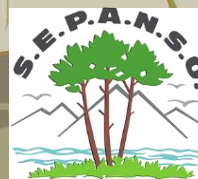


SYLVA-CITÉS

Journée Forestière
Régionale – CNPF IFC

Forêt et Société

24 octobre 2024



Avec le soutien de :



Plan

- 1) Contexte du projet Sylva-Cités**
- 2) Méthodologie de la démarche de concertation (inspirée des Living Lab)**
- 3) Le territoire d'étude du projet**
- 4) Présentation et premiers résultats de 3 sites d'étude**
- 5) Perspectives du projet**



Projet SYLVA-CITES

Dialogue forêt-société :

lauréats de l'appel à manifestation d'intérêt « Démarches de concertation territoriale pour valoriser la multifonctionnalité des forêts »

Liste des lauréats :



Région	Titre du projet
Nouvelle-Aquitaine	Sylva-Cités
Ile-de-France	Définition, mise en place et animation d'instances de concertation au titre du dialogue forêt société dans les forêts du nord et de l'est seine-et-marnais
Bretagne	Créer les conditions d'une conciliation des multiples usages et valeurs de la Forêt de Brocéliande
Grand Est	La concertation par l'innovation dans le Parc National de Forêts - Co-Innov-PNFor
Auvergne Rhône Alpes	Pacte Forêt-Z (projet d'adaptation des forêts au CC par la concertation dans les territoires)
PACA	CIGeFor - Dentelles : Concertation innovante pour la gestion forestière durable dans les Dentelles de Montmirail
Auvergne Rhône Alpes	Relais des bois des montagnes de l'Ain
Guyane	Schéma d'usage des forêts périphériques de Régina
Normandie	Favoriser le dialogue forestier territorial - un outil de prévention des tensions potentielles liées à l'évolution des pratiques de gestion forestière dans un contexte de changement climatique
Occitanie	Expérimenter l'application du fonctionnement d'un conseil de développement à un comité de suivi d'une Charte Forestière Territoriale
Bourgogne Franche Comté	Concertation autour des forêts multifonctionnelles en Morvan pour une meilleure résilience

Consortium du projet

Membres du consortium :

- CNPF NA (Chef de file)
- CD33 (Co-porteur)
- SFCDC
- SEPANSO
- INRAE
- AFB
- PEFC NA
- SYSDAU
- SSSO
- Forestry Club de France
- Association 27^{ème} région
- Bordeaux Métropole
- Melinea



Co-financeurs du projet :

- Ministère de l'Agriculture (via l'AMI)
- Ministère de la Transition Ecologique (via l'AMI)
- Région Nouvelle-Aquitaine
- ADEME
- CD33
- Autofinancement des partenaires du consortium



Le projet Sylva-Cités

Sylva-Cités	Budget total (€)	Autofinancement (30%)	Subventions (70%)				
			AMI	CRNA	ADEME	CD33	Total subv.
Budget global	300 000 €	90 000 €	150 000 €	30 000 €	20 000 €	10 000 €	210 000 €

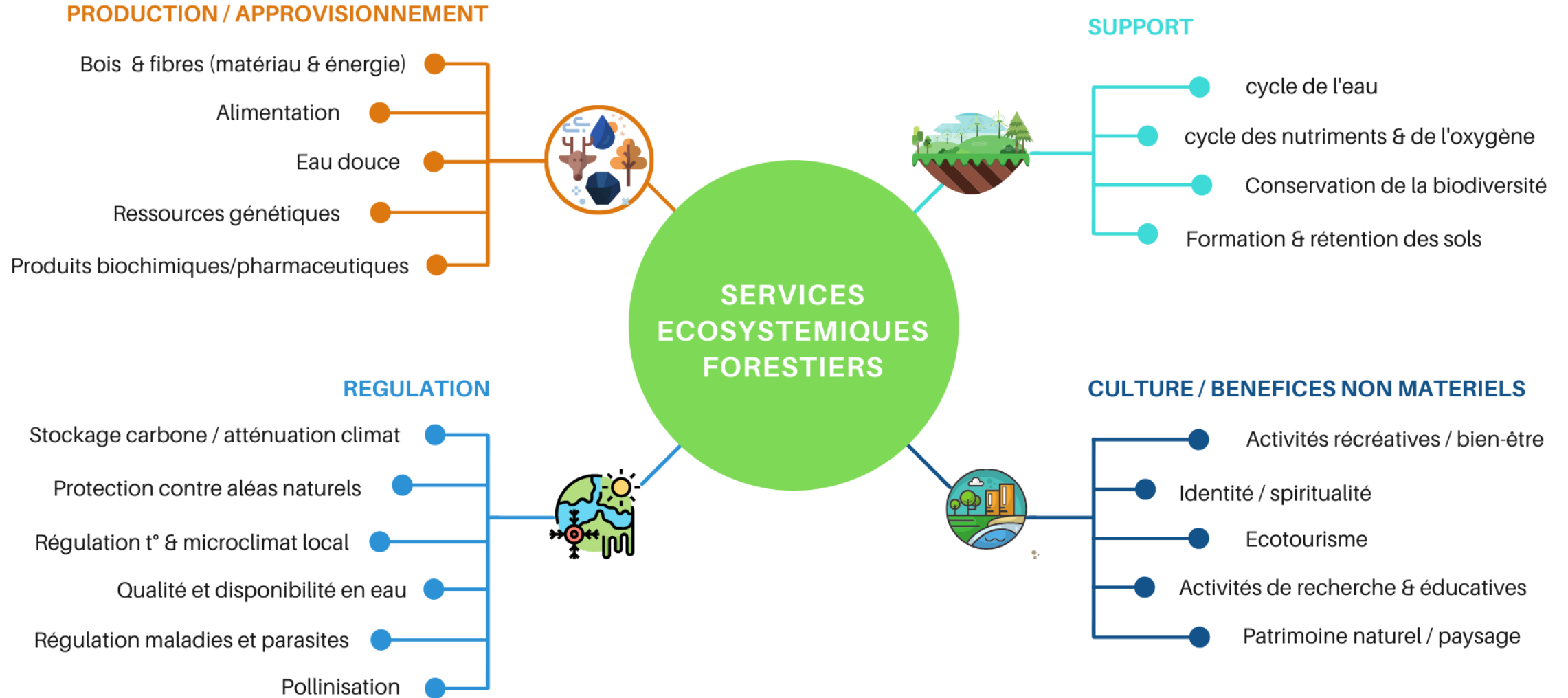
Les objectifs initiaux du projet :

- Expérimenter une méthodologie de concertation (living lab) entre les acteurs forestiers, les collectivités, et les unités urbaines sur des interfaces forestières : créer du dialogue forêt-société.
- Co-créer un mode d'emploi duplicable d'analyse multi-acteurs et de déploiement de solutions collectives de préservation et de valorisation des services écosystémiques forestiers en contexte de forte augmentation des aléas naturels et anthropiques.
- Explorer des pistes de paiements pour services environnementaux (PSE).

Où ?

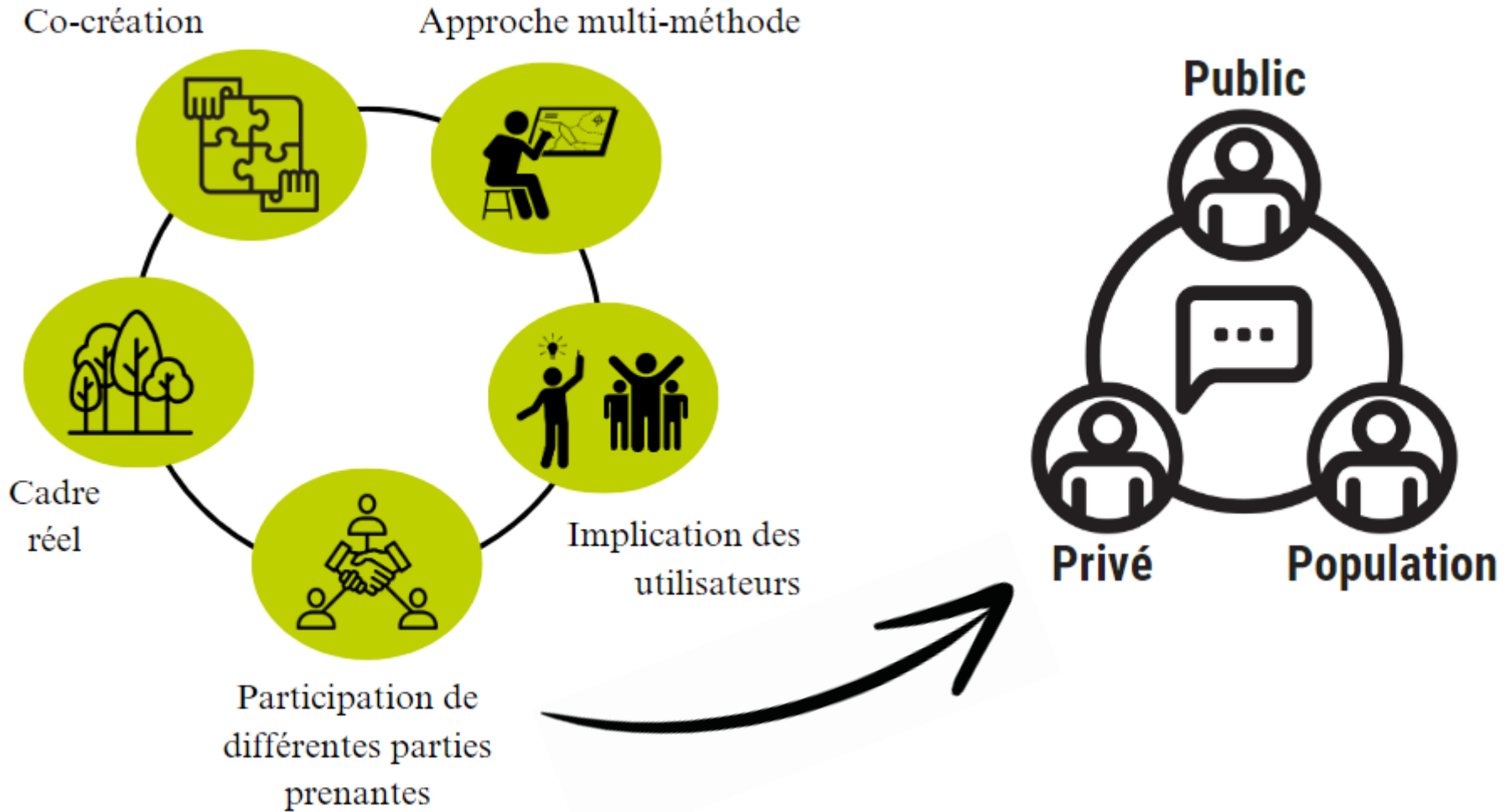
Problématique générale autour des interfaces forestières péri-urbaines avec un focus général sur les forêts péri-urbaines de l'aire métropolitaine bordelaise.

La multifonctionnalité via le prisme des services écosystémiques forestiers



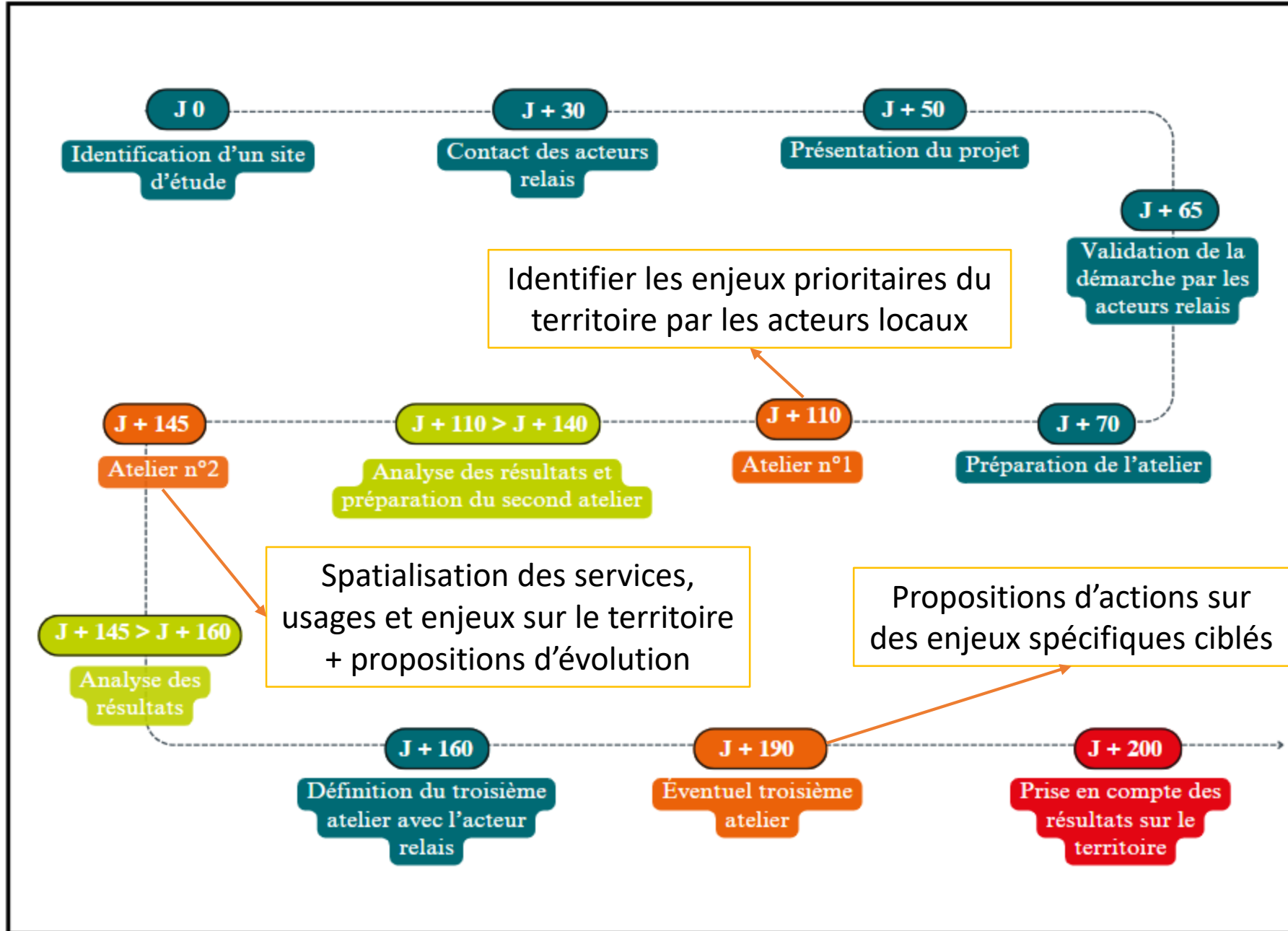
Qu'est-ce qu'un living lab ?

5 déterminants de l'approche Living Lab



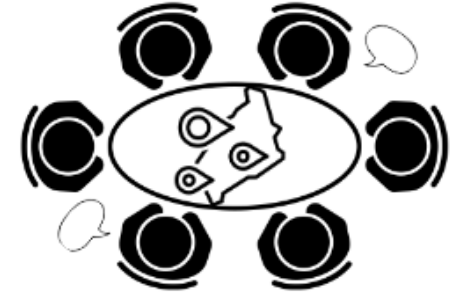
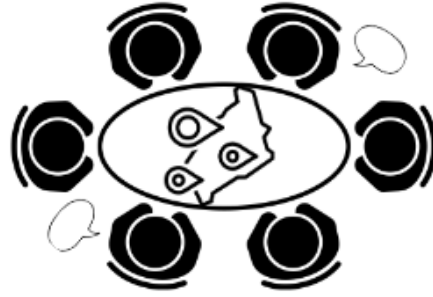
Source : Maxence Arnould, 2021, adapté d'Evans et al., 2017.

La démarche Sylva-Cités pour 1 site d'étude



Outillage méthodologique des 3 ateliers de la démarche Sylva-Cités

ATELIER N°2



Dans un premier temps, les participants doivent faire appel à leurs connaissances du territoire afin de spatialiser sur une carte A1 les 5 ou 6 services écosystémiques retenus au premier atelier sur le site d'étude. L'objectif est d'atteindre un état des lieux partagé (Figure 29).



Figure 29 : État des lieux de la répartition des services.

Par la suite, les participants peuvent individuellement remanier la répartition de ces différents services selon leurs aspirations. Ces perspectives d'évolutions sont par la suite débattues une à une en groupe. Si les propositions font consensus, elles reçoivent une gommette verte; si elles suscitent un débat, une gommette jaune; et enfin, si elles provoquent une opposition marquée, une gommette rouge (Figure 30).

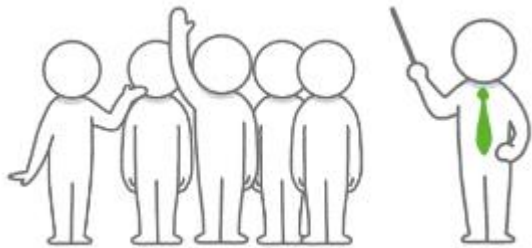


Figure 30 : Perspectives d'évolution de la répartition des services.

Outillage méthodologique des 3 ateliers de la démarche Sylva-Cités

ATELIER N°3

- Choix des enjeux à approfondir avec les acteurs relais
- Intervention d'experts sur les sujets évoqués
- Arbre à idées
- Avocat de l'ange



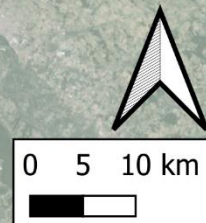
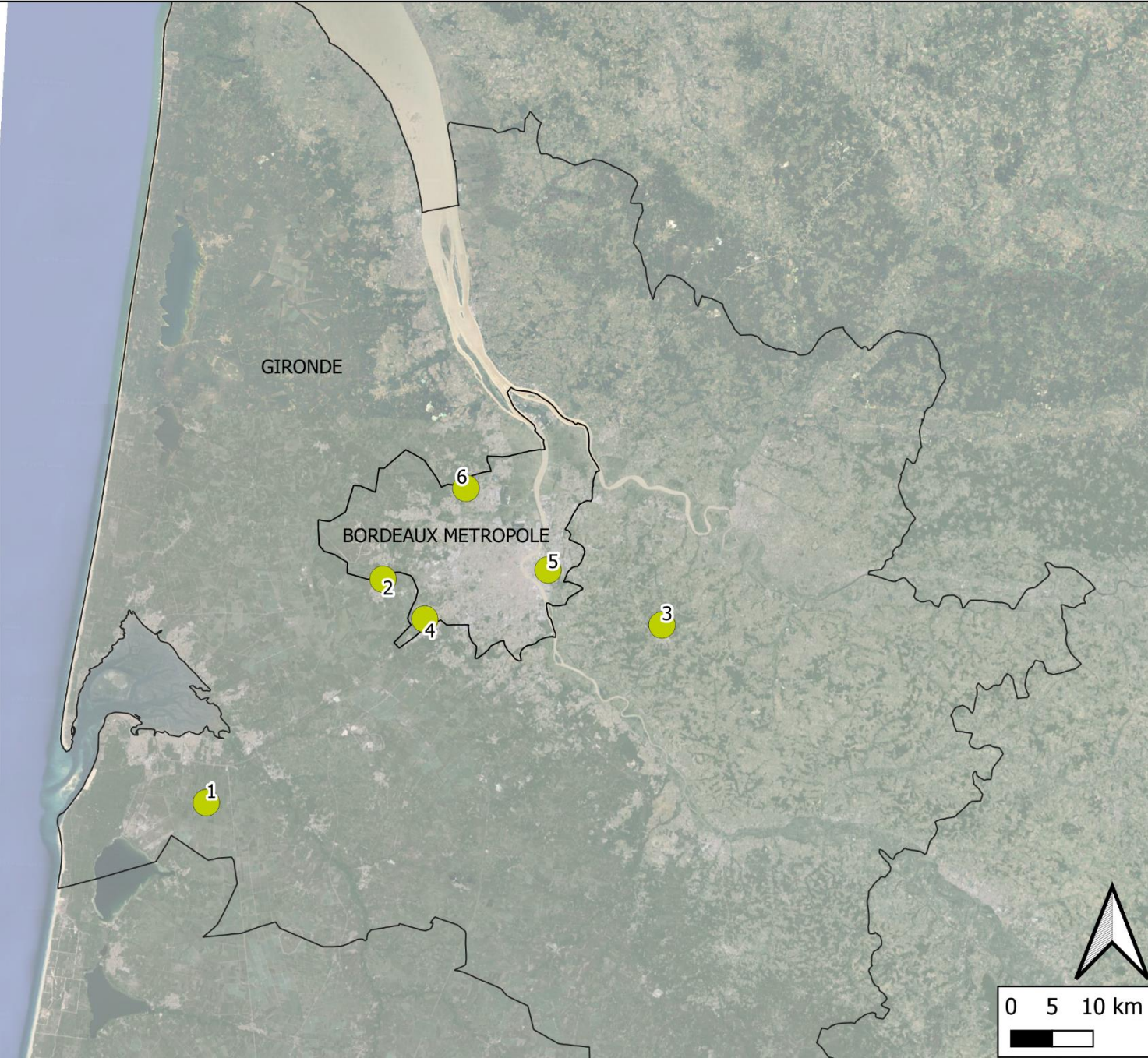
Fiche AVOCAT DE L'ANGE

1 - Titre du projet / de l'idée	
2 - Ce que j'aime dans ce projet / cette idée	3 - Parce que
4 - Il/elle répond à tout ou partie à notre objectif car	5 - Les obstacles
6 - Je propose pour le/la rendre efficace de	7 - Et on pourrait aussi en complément

Localisation des sites d'étude SYLVA-CITÉS

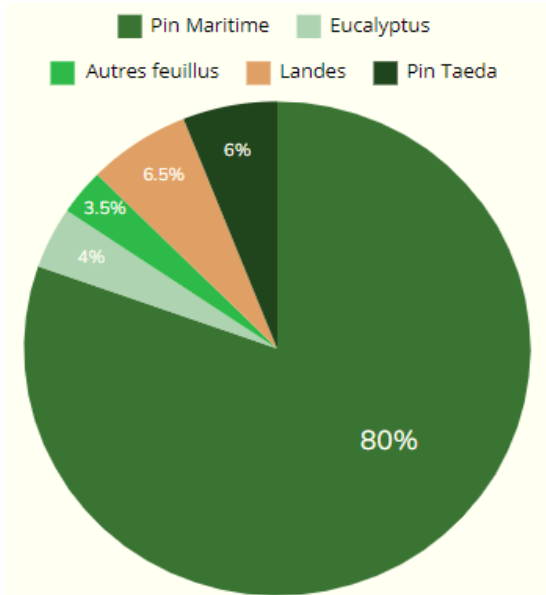
● Sites d'étude Sylva-Cités

- 1) Forêt privée au Teich
- 2) Lisières forestières entre les bourgs de Martignas-sur-Jalle et Saint-Jean-d'Illac
- 3) Communes de Créon et Baron
- 4) ENS du Bois des Sources du Peugue & forêt privée à Pessac
- 5) Parc des coteaux (abandonné)
- 6) ENS Tanaïs à Blanquefort (abandonné)

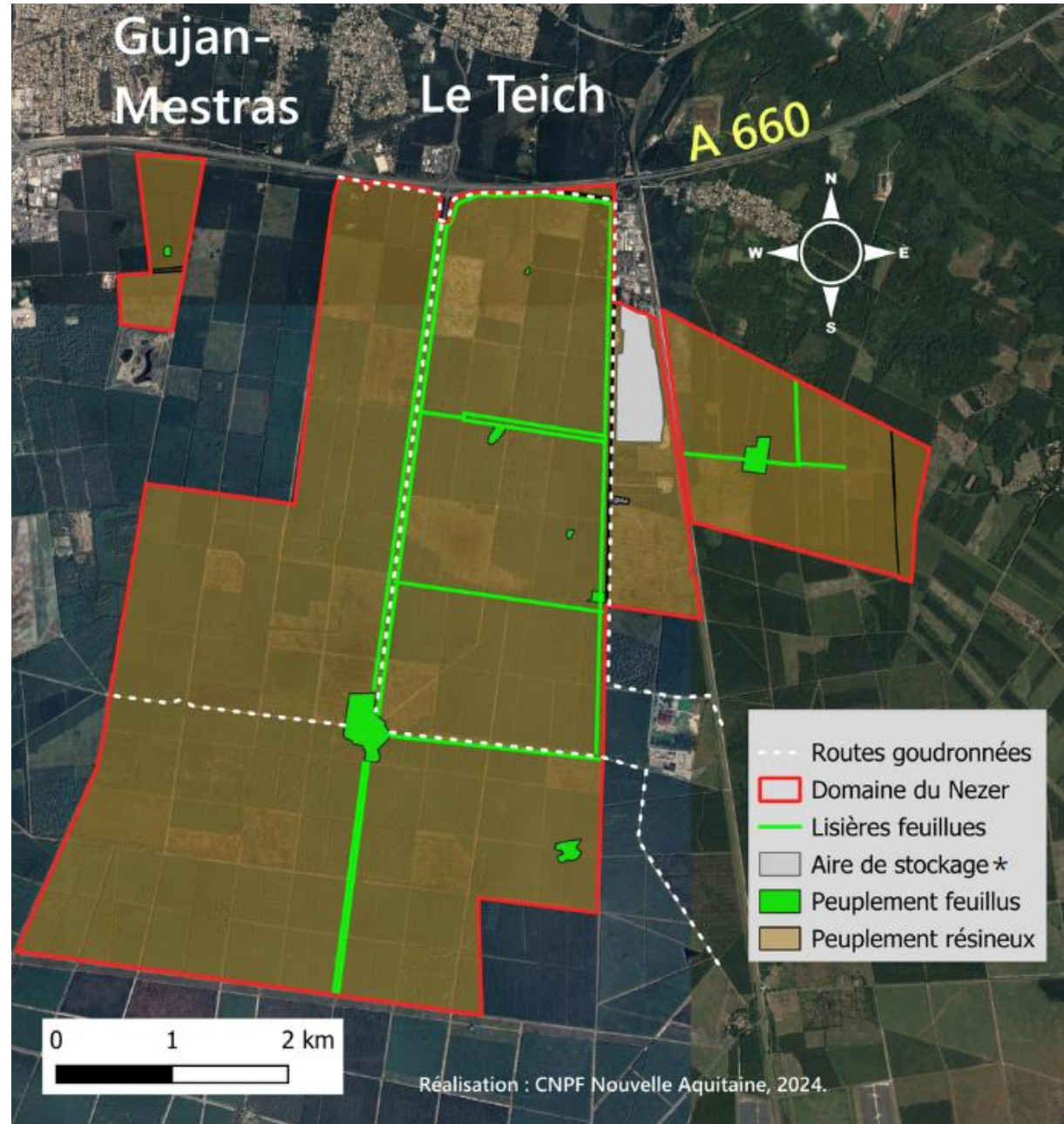


La forêt du Nezer (Le Teich)

- **Contexte :**
 - Propriété de la CDC et gestion par la SFCDC
 - Domaine de 3000 hectares
 - Vocation principale de production
 - Installation de lisières feuillues et de zones dédiées à la biodiversité
 - De plus en plus fréquenté
 - Pollution (dépôts sauvages)



Répartition des essences sur le domaine

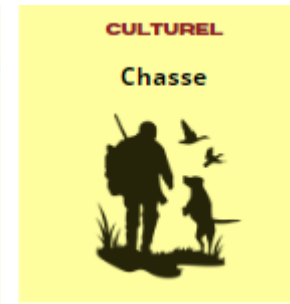
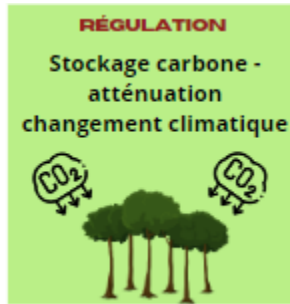


La forêt du Nezer (Le Teich)

- Atelier 1 (21 mai 2024) – 27 participants / 3 animateurs / 3 observateurs
 - Nuage de mots :

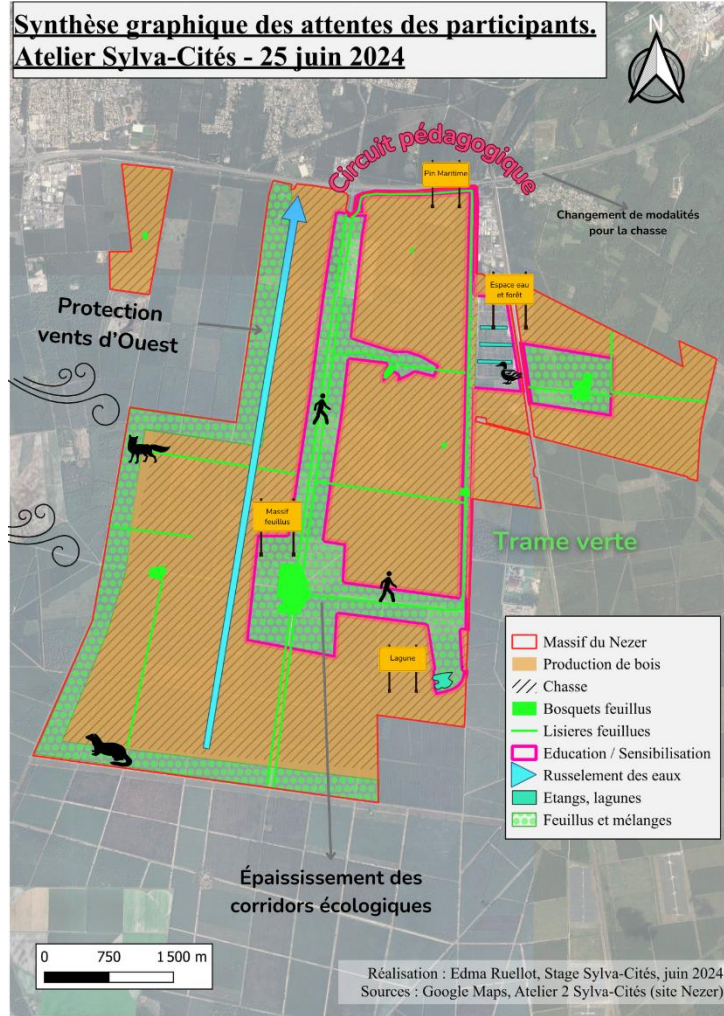


- Services retenus :



La forêt du Nezer (Le Teich)

- Atelier 2 (25 juin 2024) – 16 participants / 3 animateurs / 5 observateurs

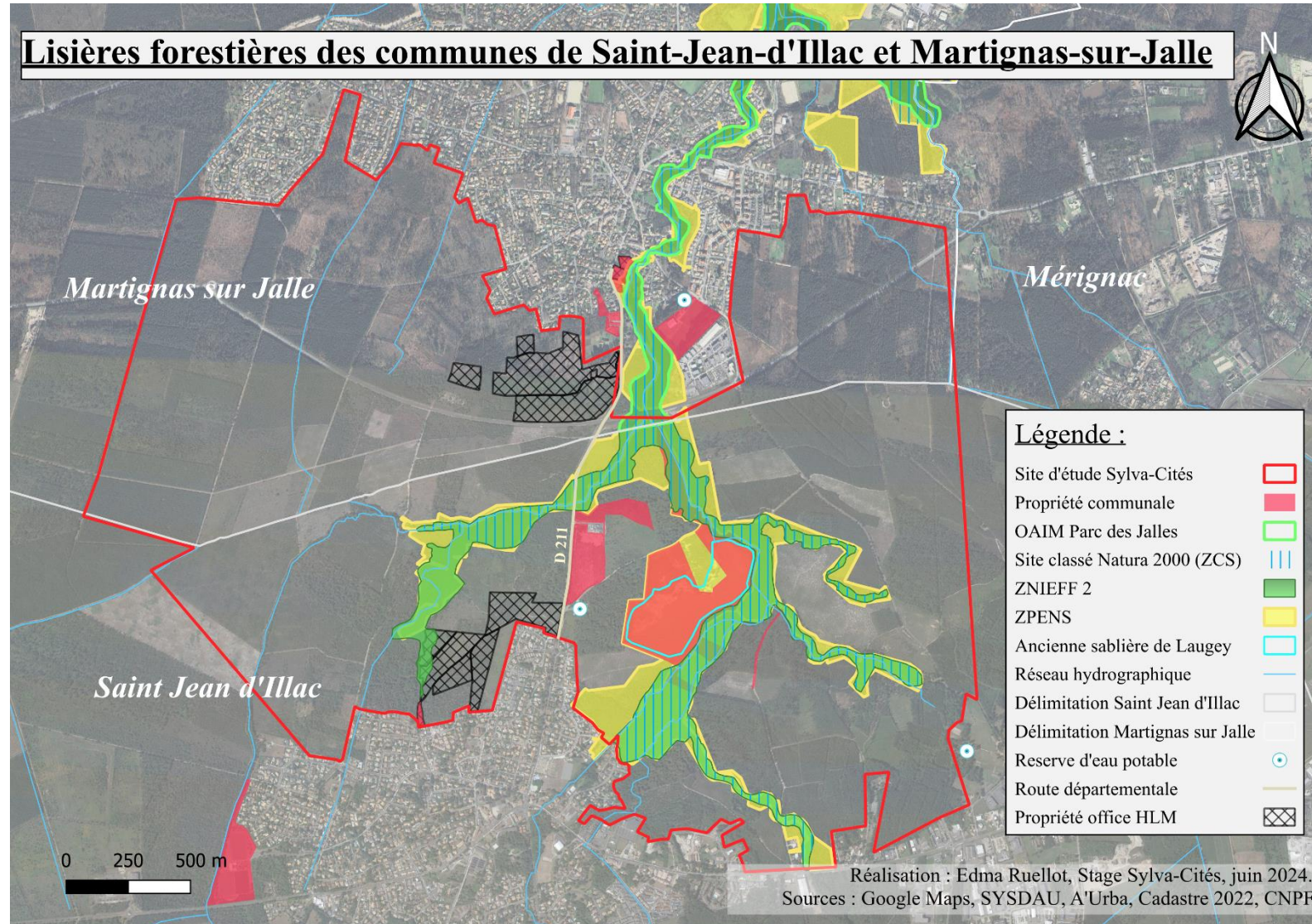


- Suite :
 - Organisation d'un 3^{ème} atelier

Lisières forestières entre les communes de Martignas-sur-Jalle et Saint-Jean-d'Ilac

- **Contexte :**

- Majoritairement privé
- Plutôt résineux au Nord de SJI et feuillus au Sud de MSJ
- Activités sylvicoles
- Problématiques d'enfrichement
- Risque incendie important
- Espaces classés AU au PLU
- Enjeux forts sur la ressource en eau (Jalle)
- Très fréquenté
- Pollution (dépôts sauvages)



Lisières forestières entre les communes de Martignas-sur-Jalle et Saint-Jean-d'Ilac

- **Atelier 1** (03 juillet 2024) – 18 participants / 2 animateurs / 7 observateurs

- **Nuage de mots :**



- **Services retenus :**

SUPPORT
Maintien de la biodiversité

RÉGULATION
Protection aléas naturels (érosion, inondations)

APPROVISIONNEMENT
Bois et fibres

RÉGULATION
Stockage carbone - atténuation changement climatique

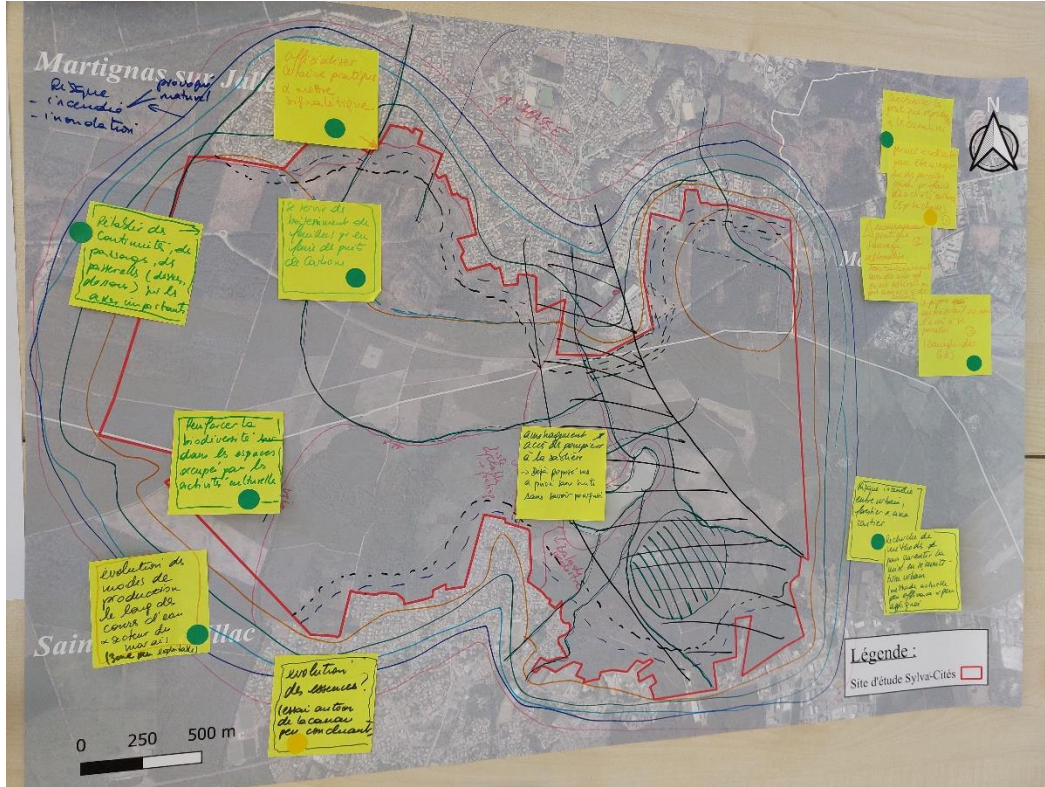
RÉGULATION
Température et micro-climat

CULTUREL
Éducation / Sensibilisation
Bien-être
Activités récréatives

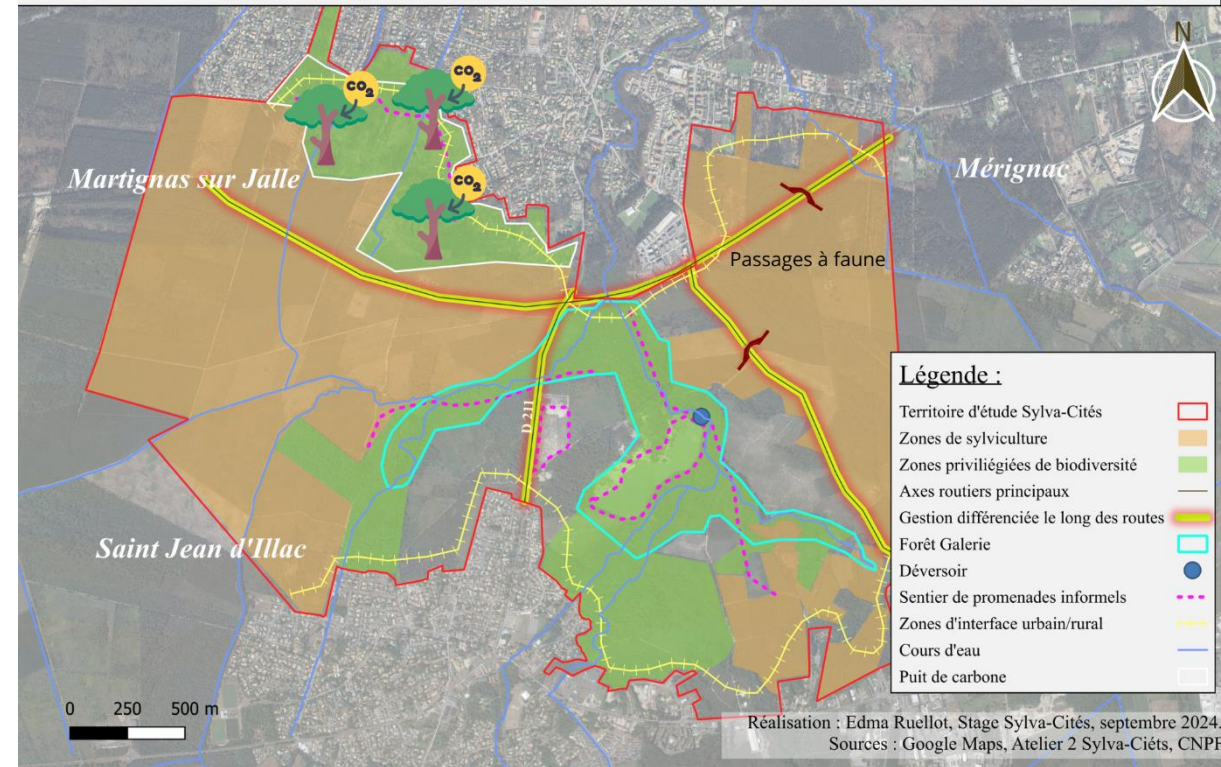


Lisières forestières entre les communes de Martignas-sur-Jalle et Saint-Jean-d'Ilac

- Atelier 2 (13 septembre 2024) – 12 participants / 3 animateurs / 4 observateurs



Propositions d'évolution de la répartition des services et usages au sein des espaces naturels et forestiers situés entre les bourgs de Saint-Jean-d'Ilac et Martignas-sur-Jalle

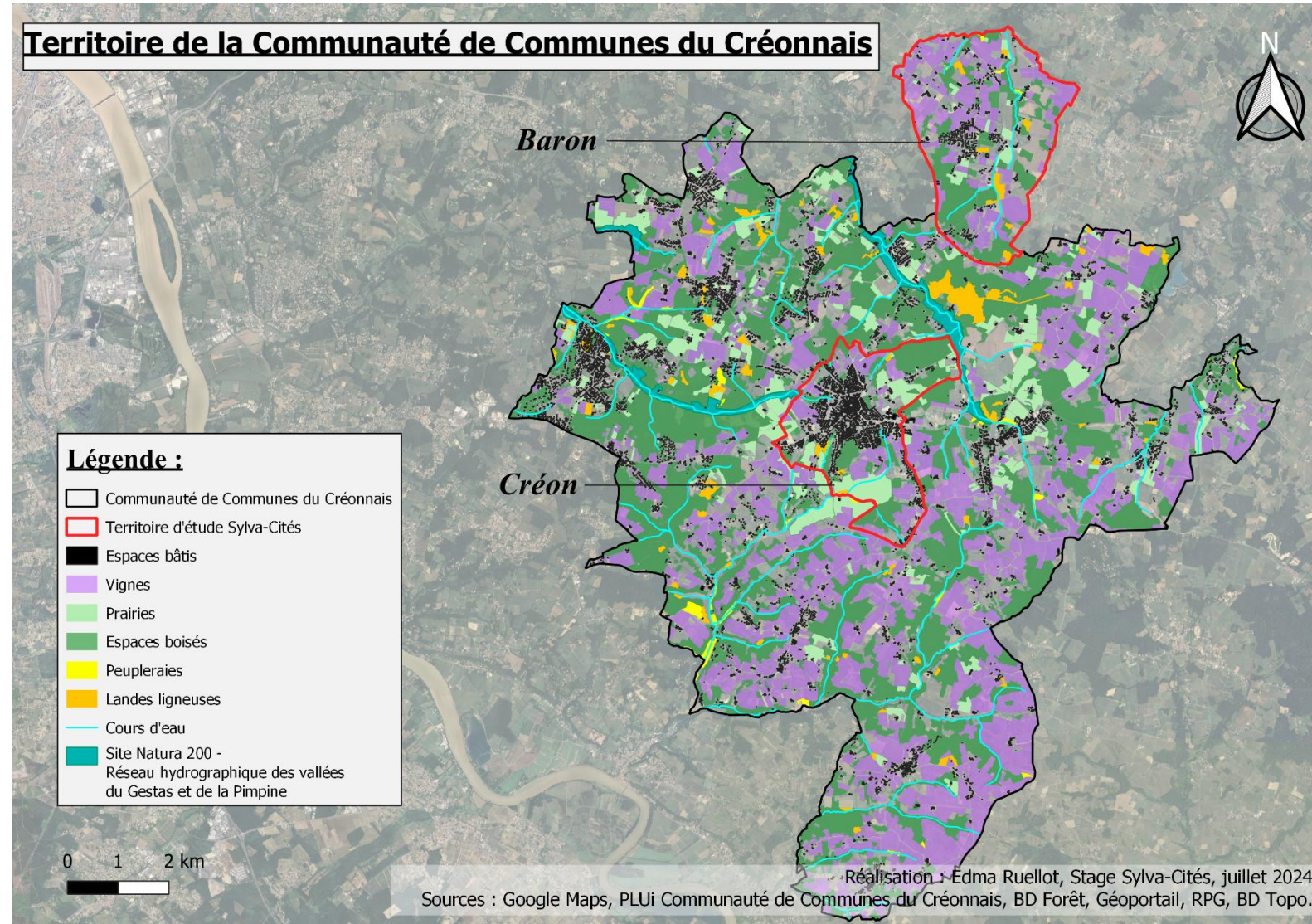


- Suite :
 - Organisation d'un 3^{ème} atelier ?

Espaces naturels et forestiers au sein des communes de Créon et de Baron

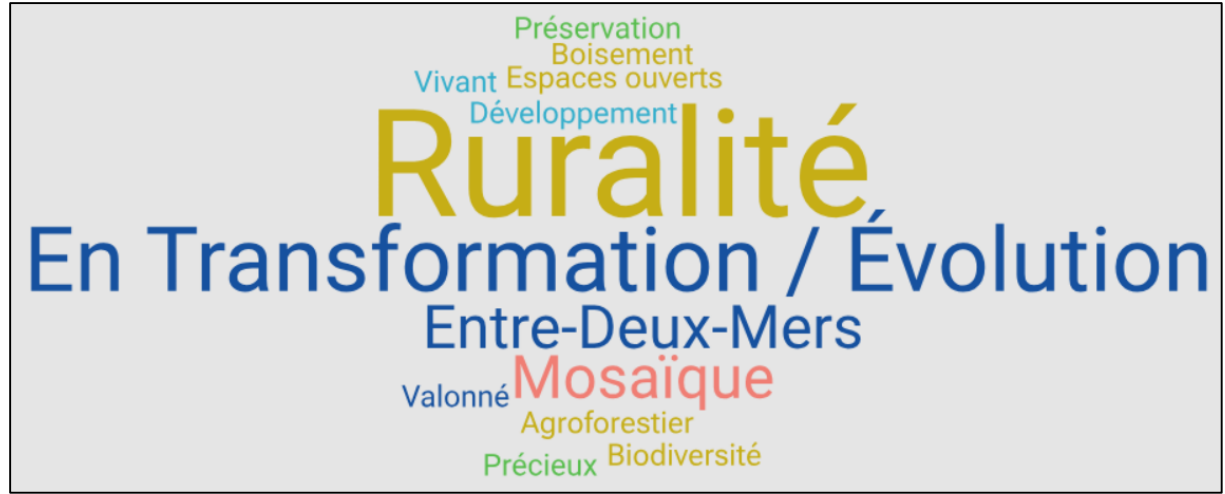
- **Contexte :**

- Paysages ouverts
 - Mosaïque de vignes, prairies, terres arables et espaces arborés sur les coteaux
 - Peu de sylviculture
 - Enjeu important sur la ressource en eau
 - Forte déprise agricole
 - Programme d'arrachage de vignes
 - Dynamique de fermeture des milieux
- Évolution des paysages



Espaces naturels et forestiers au sein des communes de Créon et de Baron

- **Atelier 1** (25 septembre 2024) – 20 participants / 2 animateurs / 2 observateurs
- **Nuage de mots :**



- **Services retenus :**

SUPPORT
Maintien de la biodiversité

RÉGULATION ET APPROVISIONNEMENT
Qualité et disponibilité en eau

RÉGULATION
Stockage carbone - atténuation changement climatique

CULTUREL
Éducation / Sensibilisation

RÉGULATION
Protection aléas naturels (érosion, inondations)

JOKER
Gestion partagée et solidaire des ressources locales (alimentaire, bois, patrimoine)

- **Suite :**
- Atelier 2 prévu le 22/10



Autres réalisations au cours du projet

- Réalisation d'une vidéo de communication
- Rédaction d'un guide méthodologique
- Réalisation d'une revue de la littérature sur les Paiements pour Services Environnementaux (PSE)



Paiements pour Services Environnementaux :
Un état des lieux à travers une revue de la littérature
- Projet Sylva-Cités -

Elodie BRAHIC (elodie.brahic@inrae.fr)

INRAE Nouvelle-Aquitaine Bordeaux – UR ETTIS

Octobre 2024



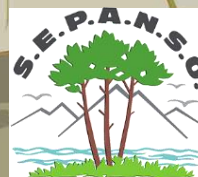
Avec le projet Sylva-Cités on espère :

- Développer une méthodologie de concertation efficace et duplicable à d'autres territoires
- Sensibiliser largement à la multifonctionnalité des forêts et aux services écosystémiques
- Initier de la communication entre le monde forestier et la société
- Identifier, comprendre, et contribuer aux différents enjeux des sites d'étude en forêt péri-urbaine





Merci de votre
attention



Avec le soutien de :

