

Le Peuplier : un atout irremplaçable

Emmanuel NAUDIN
Conseil National du Peuplier



Colloque « Du peuplier pour l'avenir »
Jeudi 18 février 2021



Le Peuplier : un atout irremplaçable

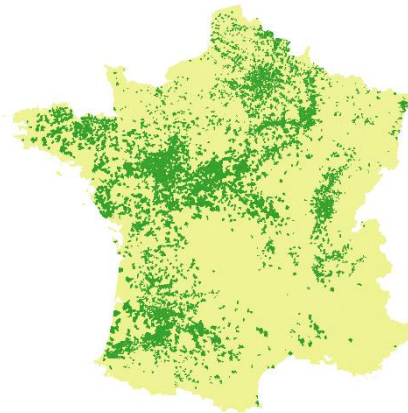
Une essence bien particulière du paysage forestier français

Méconnue : **2 % des surfaces** feuillues
et pourtant **27 % de la récolte de bois d'œuvre feuillu** (1,5 M m³/an)

France = 1^{er} producteur européen (et exportatrice)
2^{ème} mondial

Largement présent sur nos
territoires
Morcellement important

12 000 emplois locaux
et non-délocalisables



Le Peuplier : un atout irremplaçable

Une essence bien particulière du paysage forestier français

De nombreuses idées préconçues

Croissance naturellement rapide

220 m³/ha de bois d'œuvre en moyenne
au bout de 16 à 20 ans (variétés plantées actuellement)

Plantation à densité définitive

(moy. nationale 185 tiges/ha)

Variétés = « Cultivars » : obtenues par **croisements**,
sélectionnées puis reproduites par bouturage.

Travail important de **sélection** puis de **tests** pour
favoriser la résilience, la qualité des bois, la croissance

Le saviez-vous ?

Une peupleraie ne consomme pas plus d'eau qu'une prairie ou qu'une forêt de chêne.

Le peuplier n'a pas de rôle particulièrement eutrophisant ni acidifiant : son influence est similaire à celle des autres essences de ripisylves feuillues.

Son pollen n'est pas particulièrement allergisant.

Le risque potentiel est classé comme faible. *(source: RNSA)*

On confond souvent le pollen avec le "coton" (issu des fleurs femelles), **pas du tout allergisant** mais que l'on voit voler au moment où les pollens de graminées sont nombreux.

La surface plantée en peupliers **se réduit** depuis plus de 20 ans. Préserver notre ressource est indispensable pour éviter d'accroître l'utilisation de matériaux d'origine fossile, énergivores ou polluants.

Voir la plaquette « Le Peuplier : un atout irremplaçable »





Le Peuplier : un atout irremplaçable

Une essence bien particulière du paysage forestier français

Une **apparence** qui sort de l'ordinaire
pour une production de **bois de qualité**,
en lien avec la croissance de ces arbres

Utilisation des sols :

- parcelles forestières
- ou perméabilité entre agriculture et peupleraie.

Une **biodiversité réelle**
milieux ouverts et semi-ouverts,
en mosaïque fine

Matériau naturel écologique
renouvelable, recyclable, non-polluant



Photo E. Naudin





Le Peuplier : un atout irremplaçable

Une **sylviculture** que l'on cherche à optimiser dans l'intérêt du propriétaire de la filière de l'environnement

Axes sylvicoles préconisés :

- **Adapter** le choix des cultivars aux stations (sol et climat)
- **Vari**er les cultivars
- **Taille et élagages** impératifs et au bon moment
- **Entretien**s du sol uniquement lorsque c'est nécessaire
- Intrants nuls ou très rares
- Respect de l'environnement



Le Peuplier : un atout irremplaçable

Les peupleraies, c'est aussi ça :





Le Peuplier : un atout irremplaçable

ou ça...

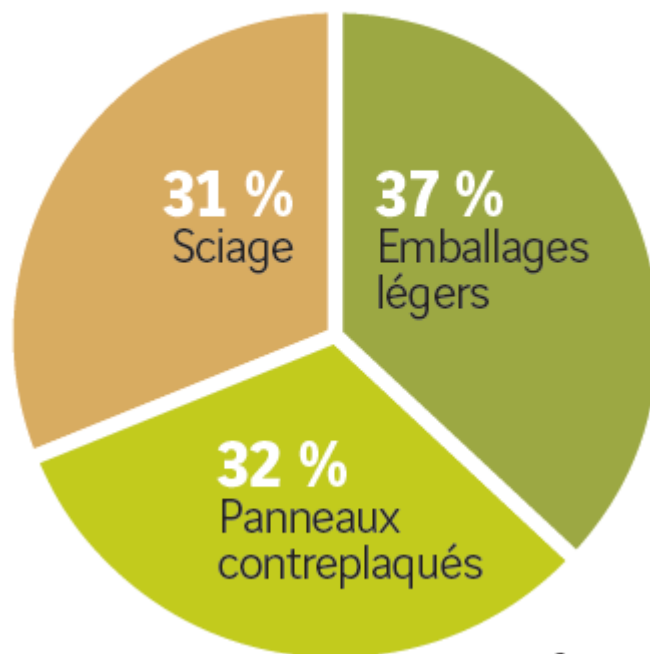


Le Peuplier : un atout irremplaçable

Usages : le Peuplier dans notre quotidien



LES USAGES DU BOIS D'ŒUVRE DE PEUPLIER



Source : EAB





Le Peuplier : un atout irremplaçable

Usages : le Peuplier dans notre quotidien

Cosmétologie,
paillasses, autres usages



Bois énergie



Bois d'industrie (papier,
panneaux de particules)



Issus du bois d'industrie, de produits connexes, de recyclage



Le Peuplier : un atout irremplaçable

Usages : le Peuplier dans notre quotidien

Lambris,
aménagement intérieur,
literie



Palettes



Construction





Le Peuplier : un atout irremplaçable

Usages : le Peuplier dans notre quotidien

Emballages légers
en bois (ELB)

OPTIMISE
LA CONSERVATION
DES ALIMENTS





Le Peuplier : un atout irremplaçable

Usages : le Peuplier dans notre quotidien

Contreplaqué
LÉGER, ESTHÉTIQUE



Le Peuplier : un atout irremplaçable

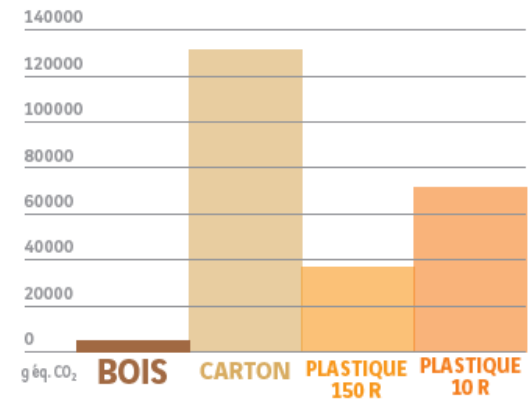
Pour une bonne valorisation du bois, taille et élagages appropriés sont indispensables

Focus sur les ELB

léger et solide
performance écologique
bois hygrorégulateur et bactéricide
optimise la conservation des aliments



UN BILAN CARBONE EXCELLENT



Effet de serre à 20 ans

Le bois : une performance inégalable

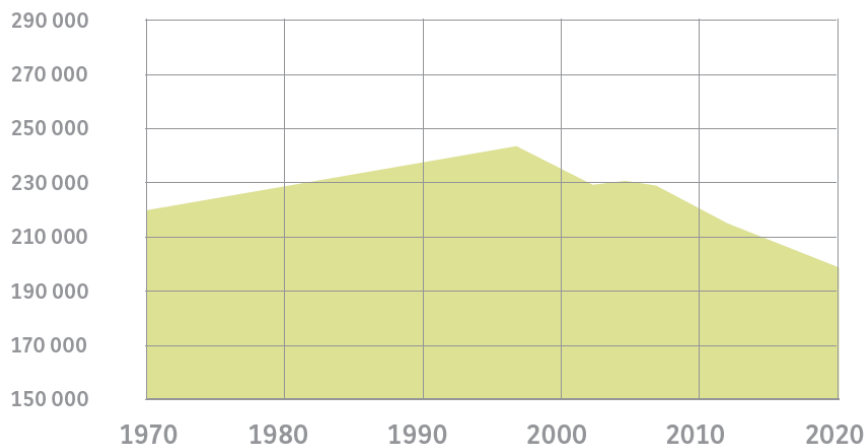
Source : ADEME – ACVL045-S5

Analyse de cycle de vie réalisée sur des emballages à pommes

R : nombre de réutilisations

Le Peuplier : un atout irremplaçable

ÉVOLUTION DES SURFACES EN PEUPLIER *en hectares*



Nécessité de renouveler
après coupe

Encouragement à reboiser

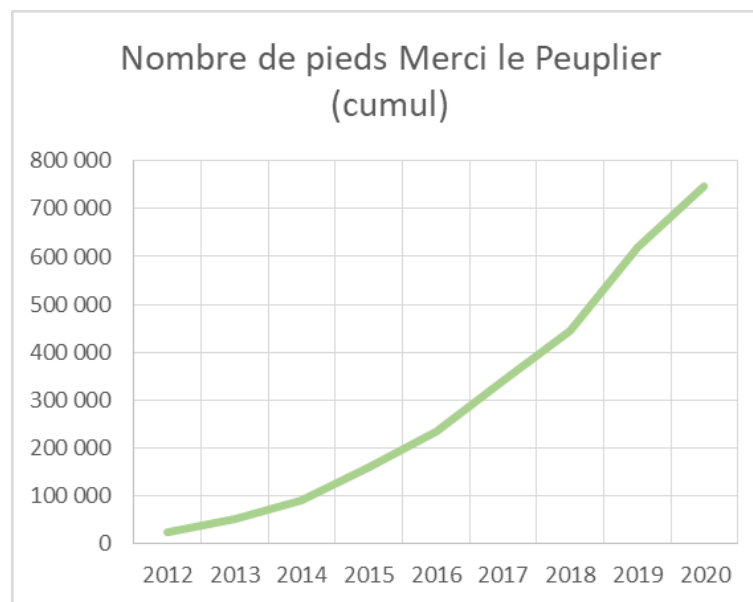
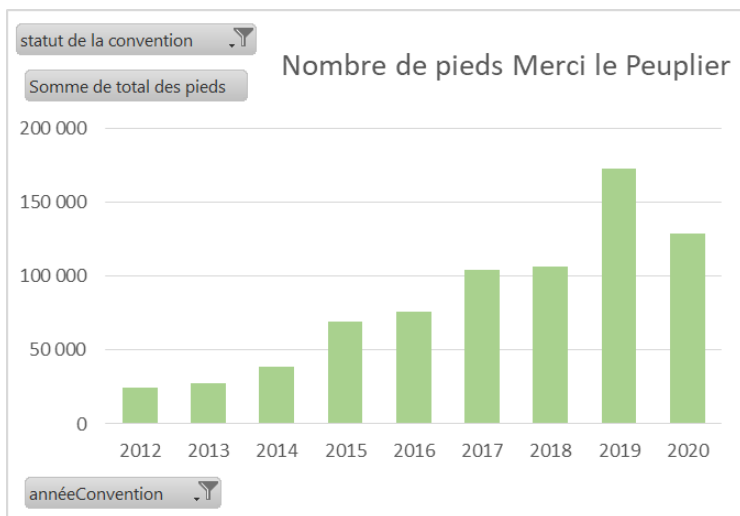
**Reconstituer une surface
globale de peupleraie**
en respectant les enjeux
environnementaux.

Aider à une prise de conscience

Le Peuplier : un atout irremplaçable

Charte
"merci le Peuplier"

Plus de 4000 ha sont reboisés
avec l'aide de Merci le Peuplier



Chiffres 2020 provisoires

Financement direct, essentiellement issu des entreprises de transformation du bois de Peuplier

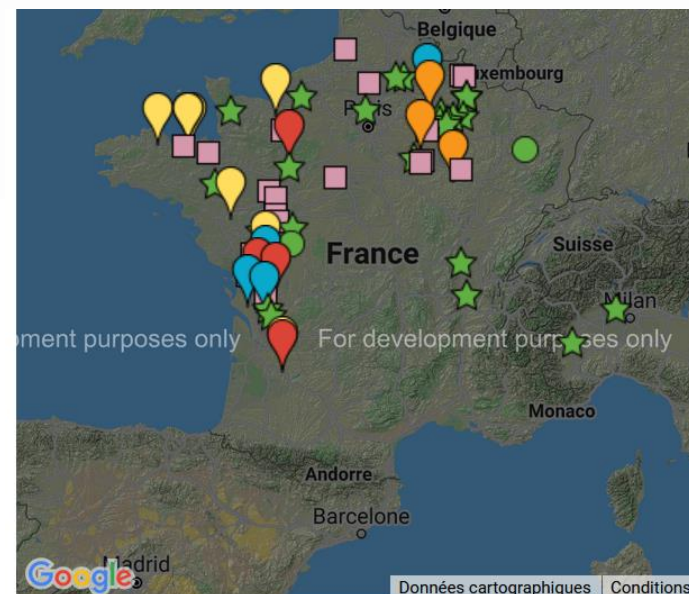
Le Peuplier : un atout irremplaçable

Charte "merci le Peuplier"

Adhérents au 08/02/2021

⊕ Coopérative forestière	3
⊕ Exploitant forestier	27
⊕ Sciage	5
⊕ Emballage léger	11
⊕ Déroulage (seul)	5
⊕ Contreplaqué	7
⊕ Pépinière	23
Total général	81

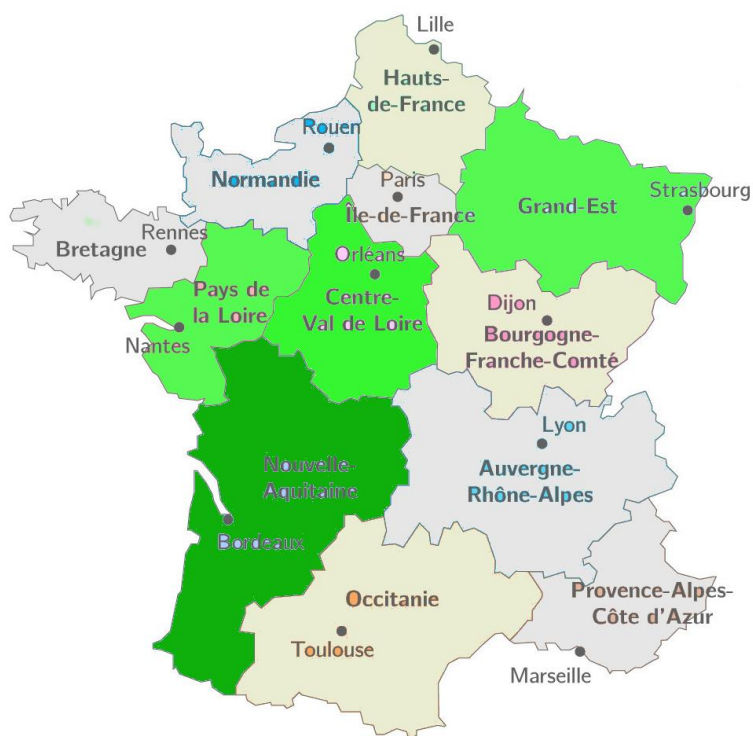
Convention entre
propriétaire et acheteur du bois



Pépinière : □	Exploitant forestier : ★
Coopérative forestière : ●	Sciage : ▲
Palette : ●	Emballage léger : ▲
Déroulage (seul) : ▲	Contreplaqué : ▲
Autre activité : □	

Plus d'informations
et liste des entreprises adhérentes :
www.mercilepeuplier.org

Le Peuplier : un atout irremplaçable



100 km

Aides publiques au reboisement en Peuplier



avec la charte MLP

dont Centre : territoire « du Peuplier pour l'avenir »

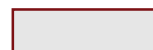


indépendantes de la charte MLP

Pas d'aides (sauf *Merci le Peuplier*)



mais réflexions en cours



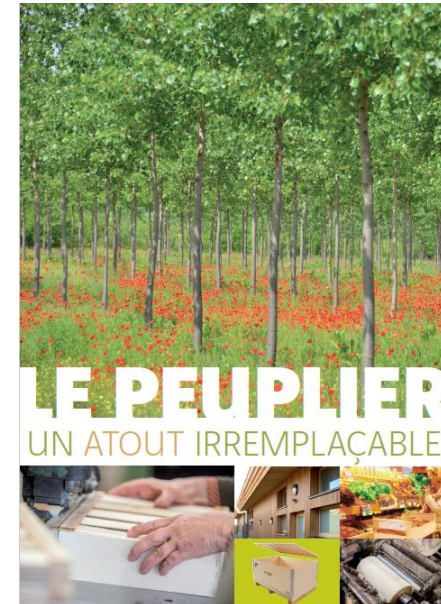
Autres aides possible selon régions

Réhabiliter le peuplier, dans le sens d'une gestion durable et responsable

Le Peuplier : un atout irremplaçable

En résumé

- Croissance rapide, une sylviculture pointue
- Un bois de qualité extra-ordinaire
- Des utilisations spécifiques
- Limite particulièrement l'utilisation de matériaux fossiles, polluants, ou énergivores
- Retrouver une juste place en France
- Une richesse locale irremplaçable



Plaquette « Le Peuplier : un atout irremplaçable »
à télécharger sur www.peupliersdefrance.org

Merci Nous répondons à vos questions

www.peupliersdefrance.org

Emmanuel NAUDIN - mercilepeuplier@gmail.com



Colloque « Du peuplier pour l'avenir »
Jeudi 18 février 2021

