

ATTENTION AU FEU

POUR UNE FORÊT EN SÉCURITÉ



PAS DE BARBECUE



NE PAS BLOQUER LES ACCÈS AUX CHEMINS



NE PAS FUMER PAS DE MÉGOT JETÉ PAR TERRE



PAS DE FEU NI DE CAMPING



PAS DE CIRCULATION AVEC UN VÉHICULE À MOTEUR SUR UNE PISTE FORESTIÈRE



PAS DE PÉTARDS OU DE FEUX D'ARTIFICE PAS DE LANTERNES VOLANTES



PAS DE STATIONNEMENT SUR LE BAS-CÔTÉ ET LES ZONES HERBEUSES



PAS DE TRAVAUX FAISANT DES ÉTINCELLES LES JOURS DE RISQUE INCENDIE



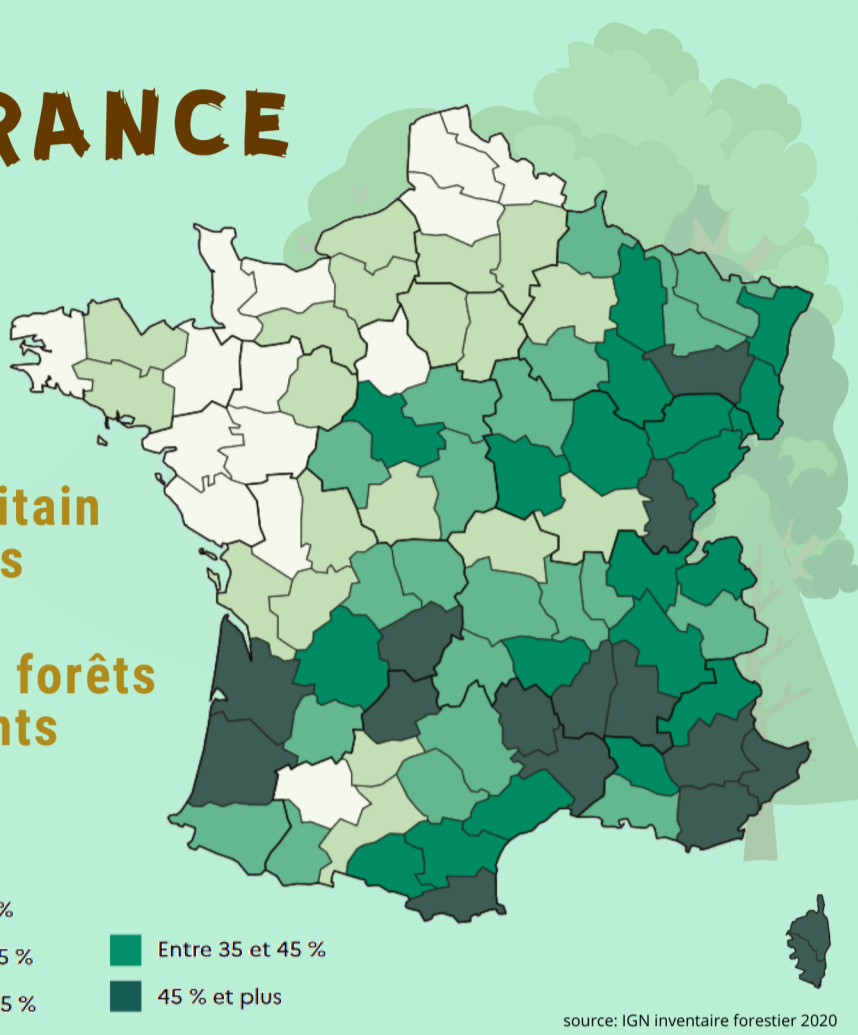
LA FORÊT EN BREF

LA FORÊT EN FRANCE

17,1 millions d'hectares de forêts en France métropolitaine

31% du territoire métropolitain est recouvert de forêts

8,24 millions d'hectares de forêts dans les 5 départements d'Outre-mer



LA FORÊT EN RÉGION CENTRE-VAL DE LOIRE

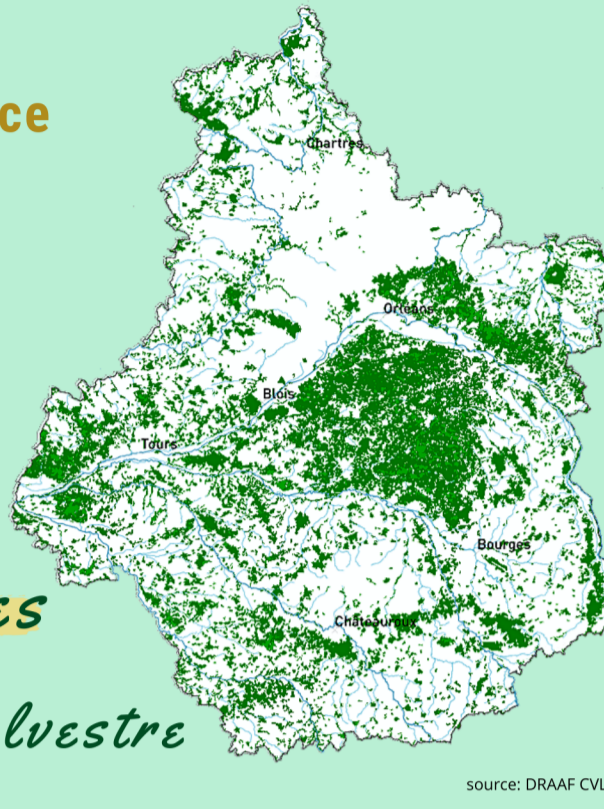
6^{ème} région la plus boisée de France

23% couvert par la forêt = 940 000 hectares

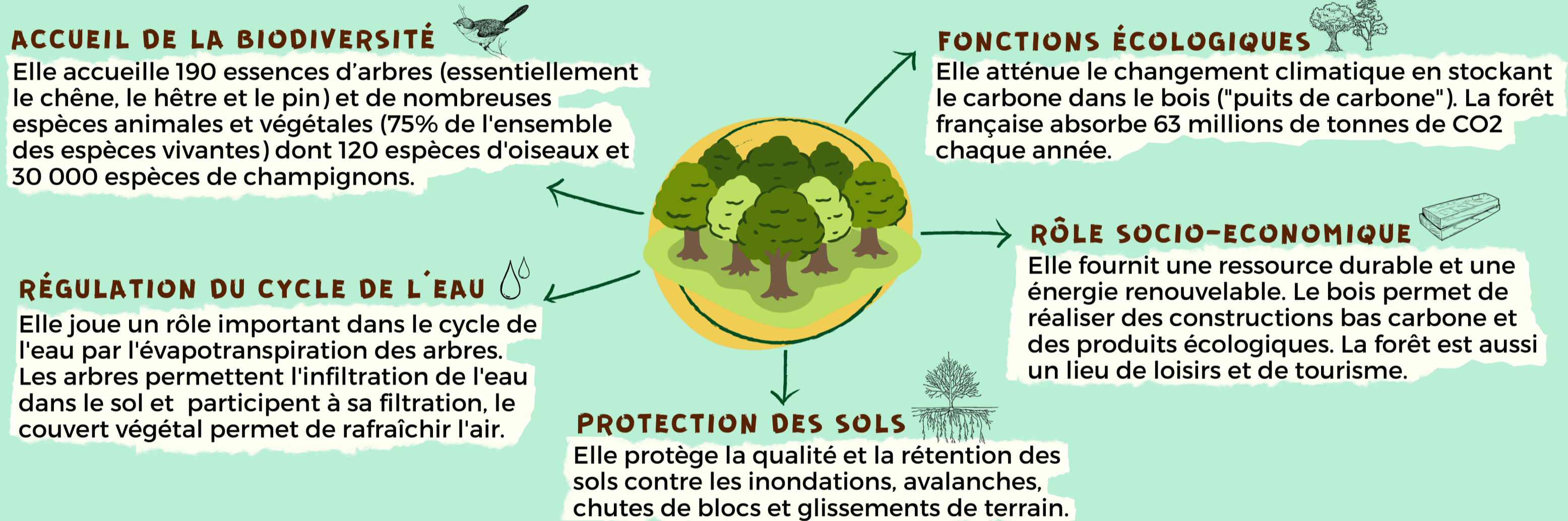
80% Feuillus **20%** Résineux

Les principales espèces

Chêne **Pin sylvestre**



LA FORÊT A PLUSIEURS FONCTIONS COMPLÉMENTAIRES



MAIS LE CHANGEMENT CLIMATIQUE MENACE LA FORÊT

MULTIPLICATION DES SÉCHERESSES
Depuis 2018, plus de 300 000 hectares de forêts publiques en France ont subi un taux de mortalité inédit. C'est 30 fois la superficie de Paris.

FEUX DE FORÊTS
En 2022, la superficie brûlée est de 66 000 hectares contre 9 825 en moyenne entre 2006 à 2021 (soit presque sept fois plus).

INSECTES RAVAGEURS ET CHAMPIGNONS
La sécheresse rend les arbres plus vulnérables aux insectes ravageurs, notamment les scolytes. Châtaigniers et frênes sont les principales victimes de nouveaux champignons.

LA FORÊT EST FRAGILE IL FAUT FAIRE ATTENTION À CERTAINS GESTES

90% DES FEUX DE FORÊT ONT UNE ORIGINE HUMAINE

Si tu vois de la fumée ou un feu en forêt, appelle le **18** ou fais le **112** | Si tu es sourd, malentendant ou si tu as des difficultés pour parler, fais le **114**